

รายงานสถิติเกี่ยวกับการติดตั้งระบบ GPS

ณ วันที่ 30 สิงหาคม 2564

1. จำนวนผู้ให้บริการ GPS ที่เชื่อมต่อข้อมูลกับกรมการขนส่งทางบก 191 ราย
 2. จำนวนผู้ให้บริการ GPS และจำนวนรุ่น GPS ที่ได้รับการรับรองจากกรม

จำนวนผู้ให้บริการ GPS ที่ได้รับการรับรองจากกรม(ราย)	จำนวนรุ่น GPS ที่ได้รับการรับรองจากกรม (รุ่น)
144	481

3. จำนวนรถที่เชื่อมต่อข้อมูลกับศูนย์ GPS

รถโดยสารประจำทาง	รถโดยสารไม่ประจำทาง	รถบรรทุกไม่ประจำทาง	รถบรรทุกส่วนบุคคล	รถอื่นๆ	รวม
20,778	50,786	143,916	251,636	50,208	517,324

4. จำนวนรถที่ต้องติดตั้ง GPS และที่ติดตั้ง GPS แล้ว

ประเภทรถ	จำนวนรถที่ต้องติดตั้ง GPS (คัน)	จำนวนรถที่ติดตั้ง GPS แล้ว (คัน)	รถที่ติดตั้ง GPS แล้ว (ร้อยละ)	ความเร็วเกิน (คัน)	ร้อยละของรถที่ใช้ความเร็วเกิน	ความเร็วสูงสุด (กม./ชม.)	ความเร็วเกินเฉลี่ย (กม./ชม.)
รถโดยสาร							
•ประจำทาง	17,910	16,664	93.04	54	0.32	139	98.62
- หมวด 1	4,631	3,385	73.09				
- หมวด 2	6,599	6,599	100.00				
- หมวด 3	6,680	6,680	100.00				
•ไม่ประจำทาง	50,786	50,786	100.00	221	0.44	130	99.12
รวมรถโดยสาร	68,696	67,450	98.19	275	0.41		99.02
รถบรรทุก							
•ไม่ประจำทาง	151,800	143,916	94.81	219	0.15	124	99.73
•ส่วนบุคคล	252,467	251,636	99.67	188	0.07	123	99.59
รวมรถบรรทุก	404,267	395,552	97.84	407	0.10		99.67
รวมทั้งหมด	472,963	463,002	97.89	682	0.15		99.41

5. จำนวนรถตู้โดยสารที่ต้องติดตั้ง GPS และที่ติดตั้ง GPS แล้ว

ประเภทรถ	จำนวนรถที่ต้องติดตั้ง GPS (คัน)	จำนวนรถที่ติดตั้ง GPS แล้ว (คัน)	รถที่ติดตั้ง GPS แล้ว (ร้อยละ)	ความเร็วเกิน (คัน)	ร้อยละของรถที่ใช้ความเร็วเกิน	ความเร็วสูงสุด (กม./ชม.)	ความเร็วเกินเฉลี่ย (กม./ชม.)
•ประจำทาง	9,136	8,188	89.62				
- หมวด 1	3,011	2,454	81.50				
- หมวด 2	2,959	2,843	96.08	32	1.13	114	96.32
- หมวด 3	3,166	2,891	91.31				
•ไม่ประจำทาง	25,598	20,979	81.96				
รวมทั้งหมด	34,734	29,167	83.97				

6. จำนวนรถโดยสาร 2 ชั้น ที่ต้องติดตั้ง GPS และที่ติดตั้ง GPS แล้ว

ประเภทรถ	จำนวนรถที่ต้องติดตั้ง GPS (คัน)	จำนวนรถที่ติดตั้ง GPS แล้ว (คัน)	รถที่ติดตั้ง GPS แล้ว (ร้อยละ)	ความเร็วเกิน (คัน)	ร้อยละของรถที่ใช้ความเร็วเกิน	ความเร็วสูงสุด (กม./ชม.)	ความเร็วเกินเฉลี่ย (กม./ชม.)
•ประจำทาง	1,232	1,232	100.00	0	0.00	0	0.00
•ไม่ประจำทาง	4,849	4,034	83.19	8	0.20	119	100.75
•ส่วนบุคคล	32	14	43.75	0	0.00	0	0.00
รวมทั้งหมด	6,113	5,280	86.37	8	0.15		100.75

7. จำนวนรถพยาบาลที่เชื่อมต่อข้อมูลกับศูนย์ GPS

หน่วย : คัน

รย.1	รย.2	รย.3	รวม
951	182	15	1,148

รายงานสถิติการกระทำความผิดจากระบบ GPS รถทุกประเภททั่วประเทศ

เดือน สิงหาคม 2564

4

หน่วย : คัน

วันที่	1 ส.ค.	2 ส.ค.	3 ส.ค.	4 ส.ค.	5 ส.ค.	6 ส.ค.	7 ส.ค.	8 ส.ค.	9 ส.ค.	10 ส.ค.	11 ส.ค.	12 ส.ค.	13 ส.ค.	14 ส.ค.	15 ส.ค.	16 ส.ค.	17 ส.ค.	18 ส.ค.	19 ส.ค.	20 ส.ค.	21 ส.ค.	22 ส.ค.	23 ส.ค.	24 ส.ค.	25 ส.ค.	26 ส.ค.	27 ส.ค.	28 ส.ค.	29 ส.ค.	30 ส.ค.	ค่าเฉลี่ยจำนวนรถ ที่กระทำความผิด		
	1 ส.ค.	2 ส.ค.	3 ส.ค.	4 ส.ค.	5 ส.ค.	6 ส.ค.	7 ส.ค.	8 ส.ค.	9 ส.ค.	10 ส.ค.	11 ส.ค.	12 ส.ค.	13 ส.ค.	14 ส.ค.	15 ส.ค.	16 ส.ค.	17 ส.ค.	18 ส.ค.	19 ส.ค.	20 ส.ค.	21 ส.ค.	22 ส.ค.	23 ส.ค.	24 ส.ค.	25 ส.ค.	26 ส.ค.	27 ส.ค.	28 ส.ค.	29 ส.ค.	30 ส.ค.			
รถโดยสาร	ประจำทาง	ความเร็วเกิน	23	34	38	45	41	40	45	28	42	35	36	36	43	34	40	44	34	34	34	39	31	58	43	42	46	53	28	44	54	39	
		ไม่แสดงตน	558	711	714	737	696	715	633	554	693	735	701	537	699	633	514	724	741	757	730	714	661	1,457	795	727	761	734	713	653	586	744	711
		ขั้มงกรทำงานเกิน	220	331	298	235	238	267	206	207	278	278	292	227	306	214	237	324	278	248	259	336	279	271	370	337	358	333	460	286	311	453	291
	ไม่ประจำทาง	ความเร็วเกิน	175	226	210	200	236	227	181	165	236	222	219	169	208	203	141	193	230	228	203	235	206	146	249	225	246	217	201	162	155	221	205
		ไม่แสดงตน	963	1,780	1,832	1,892	1,879	1,883	1,420	908	1,851	1,917	1,894	1,181	1,718	1,432	980	1,806	1,802	1,872	1,890	1,930	1,510	3,975	2,067	2,029	2,019	1,950	2,006	1,521	1,021	2,000	1,764
		ขั้มงกรทำงานเกิน	92	343	288	331	273	289	272	317	280	264	307	239	321	264	328	319	285	241	222	272	251	315	33	251	273	300	313	257	307	295	271
	ส่วนบุคคล	ความเร็วเกิน	2	4	4	5	4	4	2	5	7	1	2	2	3	1	2	3	7	2	5	5	4	2	4	3	4	4	6	4	2	7	4
		ไม่แสดงตน	7	14	11	14	11	13	12	6	18	15	15	7	17	11	4	12	16	15	12	10	11	38	14	12	13	14	15	14	6	16	13
		ขั้มงกรทำงานเกิน	2	2	1	1	0	0	0	0	0	0	0	0	1	0	1	1	0	0	0	0	0	1	3	0	0	0	1	1	1	1	1
รถบรรทุก	ประจำทาง	ความเร็วเกิน	192	268	272	274	259	265	293	191	235	291	297	212	238	239	154	234	273	294	298	308	254	170	246	297	297	256	240	206	134	219	247
		ไม่แสดงตน	17,243	26,445	28,876	29,450	29,638	29,671	26,639	17,853	27,546	30,400	30,407	21,701	28,711	27,030	16,727	25,291	28,748	31,122	30,722	30,559	27,094	28,884	28,425	31,433	31,653	30,861	30,066	26,619	18,312	27,263	27,180
		ขั้มงกรทำงานเกิน	18,815	19,773	24,772	25,292	25,395	25,477	23,695	19,811	20,851	26,153	25,730	22,673	22,872	24,196	19,584	21,319	24,962	24,957	26,003	25,576	23,313	19,037	23,442	27,223	28,122	27,345	27,713	24,015	20,317	21,857	23,676
	ส่วนบุคคล	ความเร็วเกิน	159	178	174	185	181	186	191	157	193	196	177	154	173	181	115	143	181	189	218	232	196	138	190	213	175	171	159	140	174	188	177
		ไม่แสดงตน	11,439	15,763	16,236	16,476	16,632	16,347	16,409	12,303	16,298	17,104	16,798	12,316	16,059	15,596	10,977	14,402	15,655	17,329	17,246	16,915	15,968	29,162	17,142	17,774	17,444	16,475	15,410	14,917	11,142	15,885	15,987
		ขั้มงกรทำงานเกิน	9,570	10,089	10,846	10,737	10,932	10,320	11,078	10,496	10,741	11,088	10,907	9,297	10,832	10,424	9,576	9,565	10,270	10,470	10,744	10,657	9,995	10,548	12,027	11,601	11,078	10,238	10,155	9,387	8,517	9,584	10,392

รายงานสถิติการกระทำความผิดจากระบบ GPS รถทุกประเภท ทั่วประเทศ

เดือน สิงหาคม 2564

หน่วย : ร้อยละ

วันที่		1 ส.ค.	2 ส.ค.	3 ส.ค.	4 ส.ค.	5 ส.ค.	6 ส.ค.	7 ส.ค.	8 ส.ค.	9 ส.ค.	10 ส.ค.	11 ส.ค.	12 ส.ค.	13 ส.ค.	14 ส.ค.	15 ส.ค.	16 ส.ค.	17 ส.ค.	18 ส.ค.	19 ส.ค.	20 ส.ค.	21 ส.ค.	22 ส.ค.	23 ส.ค.	24 ส.ค.	25 ส.ค.	26 ส.ค.	27 ส.ค.	28 ส.ค.	29 ส.ค.	30 ส.ค.	ค่าเฉลี่ยร้อยละที่กระทำผิด		
รถโดยสาร	ประจำทาง	ความเร็วเกิน	0.14	0.20	0.23	0.27	0.24	0.24	0.27	0.17	0.25	0.21	0.21	0.21	0.26	0.20	0.24	0.26	0.20	0.20	0.20	0.20	0.23	0.18	0.35	0.26	0.25	0.28	0.32	0.17	0.26	0.32	0.23	
		ไม่แสดงตน	3.31	4.21	4.23	4.37	4.12	4.24	3.75	3.29	4.11	4.36	4.16	3.19	4.15	3.76	3.05	4.30	4.41	4.50	4.34	4.25	3.93	8.67	4.73	4.35	4.55	4.39	4.27	3.91	3.51	4.46	4.23	
		ข้ามกฏการทำงาน	1.30	1.96	1.77	1.39	1.41	1.58	1.22	1.23	1.65	1.65	1.73	1.35	1.82	1.27	1.41	1.92	1.65	1.48	1.54	2.00	1.66	1.61	2.20	2.02	2.14	1.99	2.75	1.71	1.86	2.72	1.73	
	ไม่ประจำทาง	ความเร็วเกิน	0.30	0.44	0.37	0.39	0.46	0.44	0.35	0.32	0.46	0.39	0.43	0.33	0.41	0.35	0.28	0.38	0.40	0.40	0.35	0.46	0.40	0.29	0.49	0.44	0.48	0.43	0.40	0.32	0.30	0.44	0.39	
		ไม่แสดงตน	1.67	3.49	3.19	3.71	3.68	3.69	2.78	1.78	3.63	3.33	3.71	2.32	3.37	2.48	1.92	3.54	3.13	3.25	3.28	3.79	2.97	7.81	4.06	3.99	3.97	3.84	3.95	2.99	2.01	3.94	3.36	
		ข้ามกฏการทำงาน	0.16	0.67	0.50	0.65	0.53	0.57	0.53	0.62	0.55	0.46	0.60	0.47	0.63	0.46	0.64	0.63	0.49	0.42	0.39	0.53	0.49	0.62	0.06	0.49	0.54	0.59	0.62	0.51	0.60	0.58	0.52	
	รถบรรทุก	ไม่ประจำทาง	ความเร็วเกิน	0.13	0.19	0.19	0.19	0.18	0.18	0.20	0.13	0.16	0.20	0.21	0.15	0.17	0.17	0.11	0.16	0.19	0.20	0.21	0.21	0.18	0.12	0.17	0.21	0.21	0.18	0.17	0.14	0.09	0.15	0.17
			ไม่แสดงตน	12.01	18.41	20.10	20.49	20.61	20.63	18.54	12.42	19.17	21.15	21.15	15.09	19.97	18.77	11.61	17.56	19.96	21.60	21.31	21.17	18.76	20.00	19.68	21.85	21.99	21.43	20.87	18.46	12.70	18.94	18.88
			ข้ามกฏการทำงาน	13.10	13.77	17.24	17.60	17.66	17.71	16.49	13.78	14.51	18.19	17.90	15.77	15.91	16.80	13.60	14.80	17.33	17.32	18.04	17.72	16.14	13.18	16.23	18.92	19.54	18.99	19.23	16.66	14.09	15.19	16.45
ส่วนบุคคล		ความเร็วเกิน	0.06	0.07	0.07	0.07	0.07	0.07	0.08	0.06	0.08	0.08	0.07	0.06	0.07	0.07	0.05	0.06	0.07	0.08	0.09	0.09	0.08	0.05	0.08	0.08	0.07	0.07	0.06	0.06	0.07	0.07	0.07	
		ไม่แสดงตน	4.58	6.31	6.50	6.59	6.66	6.54	6.56	4.92	6.52	6.84	6.71	4.92	6.42	6.23	4.38	5.75	6.25	6.91	6.88	6.74	6.36	11.61	6.83	7.08	6.94	6.55	6.13	5.93	4.43	6.31	6.38	
		ข้ามกฏการทำงาน	3.83	4.04	4.34	4.30	4.37	4.13	4.43	4.20	4.29	4.43	4.36	3.72	4.33	4.16	3.82	3.82	4.10	4.18	4.29	4.25	3.98	4.20	4.79	4.62	4.41	4.07	4.04	3.73	3.38	3.81	4.15	
ค่าเฉลี่ยรวมรถทุกประเภท	ความเร็วเกิน	0.12	0.15	0.15	0.15	0.16	0.16	0.15	0.12	0.15	0.16	0.16	0.12	0.14	0.14	0.10	0.13	0.16	0.16	0.16	0.17	0.15	0.10	0.16	0.17	0.16	0.15	0.14	0.12	0.11	0.15	0.14		
	ไม่แสดงตน	6.46	9.69	10.19	10.52	10.58	10.53	9.77	6.85	10.05	10.71	10.78	7.74	10.22	9.53	6.31	9.13	10.01	10.89	10.78	10.82	9.77	13.70	10.46	11.23	11.21	10.80	10.41	9.43	6.70	9.91	9.84		
	ข้ามกฏการทำงาน	6.14	6.62	7.74	7.93	7.98	7.87	7.64	6.68	6.96	8.07	8.06	7.02	7.43	7.48	6.43	6.82	7.63	7.66	7.93	7.96	7.31	6.51	7.74	8.52	8.61	8.25	8.34	7.33	6.36	6.95	7.47		

รายงานสถิติการกระทำผิดจากระบบ GPS รถทุกประเภท กรุงเทพมหานคร

เดือน สิงหาคม 2564

หน่วย : คัน

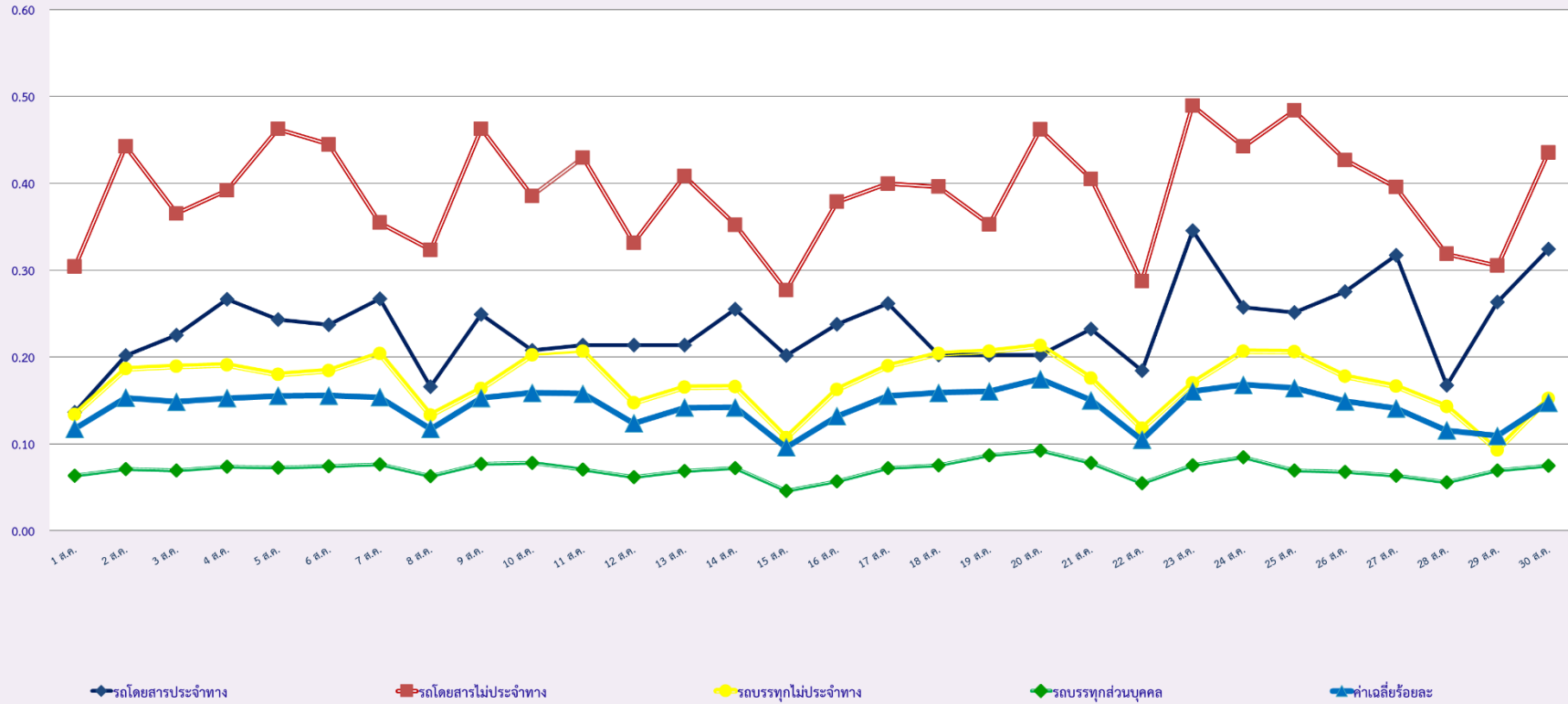
วันที่		1 ส.ค.	2 ส.ค.	3 ส.ค.	4 ส.ค.	5 ส.ค.	6 ส.ค.	7 ส.ค.	8 ส.ค.	9 ส.ค.	10 ส.ค.	11 ส.ค.	12 ส.ค.	13 ส.ค.	14 ส.ค.	15 ส.ค.	16 ส.ค.	17 ส.ค.	18 ส.ค.	19 ส.ค.	20 ส.ค.	21 ส.ค.	22 ส.ค.	23 ส.ค.	24 ส.ค.	25 ส.ค.	26 ส.ค.	27 ส.ค.	28 ส.ค.	29 ส.ค.	30 ส.ค.	ค่าเฉลี่ยจำนวนรถ ที่กระทำผิด	
รถโดยสาร	ประจำทาง	ความเร็วเกิน	5	10	12	7	9	5	2	5	9	7	5	3	9	0	8	8	10	6	6	4	4	1	7	8	10	8	4	1	6	10	6
		ไม่แสดงตน	425	544	552	555	516	535	452	424	518	548	525	395	523	471	397	552	557	562	547	532	486	446	593	532	574	547	542	479	441	561	511
		ชั่วโมงการทำงานเกิน	104	186	181	142	131	172	113	108	176	168	190	129	190	123	119	204	185	156	168	228	176	169	230	220	248	216	313	191	195	307	181
	ไม่ประจำทาง	ความเร็วเกิน	15	15	19	14	19	14	14	16	13	7	9	13	13	9	7	13	14	14	13	10	5	11	15	11	16	11	6	9	12	12	12
		ไม่แสดงตน	220	479	468	485	472	552	347	214	462	513	497	258	450	348	194	461	467	516	499	533	388	304	573	493	545	498	540	389	226	491	429
		ชั่วโมงการทำงานเกิน	92	55	58	71	43	43	59	60	40	41	55	38	60	58	54	47	58	50	29	49	53	65	54	47	50	54	51	47	75	52	54
	ส่วนบุคคล	ความเร็วเกิน	0	0	1	2	1	3	0	2	3	0	0	0	0	0	1	0	2	0	1	2	2	1	1	0	1	1	2	2	1	1	1
		ไม่แสดงตน	2	5	5	4	3	7	5	3	4	8	5	2	7	3	1	4	3	4	4	4	2	2	7	2	4	5	5	4	2	8	4
		ชั่วโมงการทำงานเกิน	1	0	0	0	0	0	0	0	0	0	0	0	1	0	0	0	0	0	0	0	0	0	0	1	0	0	0	0	0	0	0
รถบรรทุก	ประจำทาง	ความเร็วเกิน	5	3	10	4	5	3	3	4	2	5	3	1	4	2	2	0	0	8	5	5	2	1	2	3	3	2	3	2	1	2	3
		ไม่แสดงตน	4,536	9,240	10,017	10,183	10,224	10,505	9,290	4,995	9,657	10,769	11,025	6,299	10,253	9,501	4,603	8,836	10,262	10,935	10,918	11,136	9,296	5,351	9,989	11,047	11,178	10,948	10,764	9,188	5,090	9,610	9,188
		ชั่วโมงการทำงานเกิน	2,460	2,753	3,201	3,418	3,421	3,592	3,379	2,686	2,831	3,516	3,683	2,949	3,235	3,485	2,698	3,021	3,388	3,356	3,497	3,762	3,220	2,455	3,130	3,677	4,111	3,938	4,048	3,399	2,864	3,054	3,274
	ส่วนบุคคล	ความเร็วเกิน	5	1	6	4	4	1	3	1	1	1	8	0	3	5	4	1	3	4	4	5	5	1	2	2	4	1	1	4	1	0	3
		ไม่แสดงตน	1,549	2,759	2,898	3,041	3,011	3,029	2,975	1,910	2,931	3,159	3,241	1,815	2,932	2,909	1,652	2,672	2,896	3,231	3,307	3,246	3,011	1,935	3,142	3,371	3,376	3,143	2,989	2,746	1,660	2,861	2,780
		ชั่วโมงการทำงานเกิน	639	636	649	733	725	819	873	820	770	864	942	689	790	891	823	881	954	836	873	916	838	894	1,071	1,016	1,004	925	995	938	738	837	846

รายงานสถิติความเร็วเกินของรถตู้โดยสารประจำทาง หมวด 2 (ขส.)

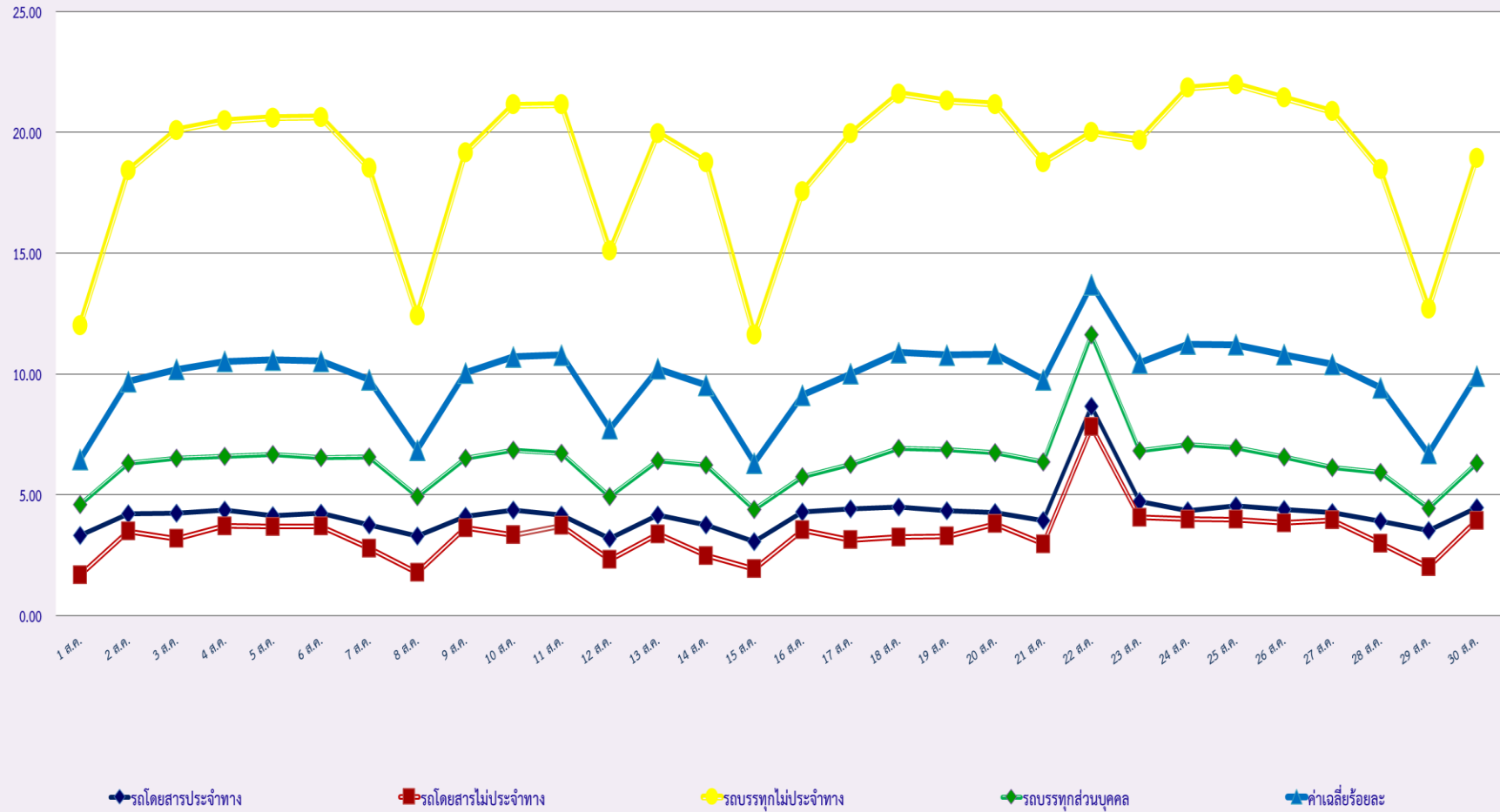
ประจำเดือน สิงหาคม 2564

ส.ร. พื้นที่	วันที่	1 ส.ค.	2 ส.ค.	3 ส.ค.	4 ส.ค.	5 ส.ค.	6 ส.ค.	7 ส.ค.	8 ส.ค.	9 ส.ค.	10 ส.ค.	11 ส.ค.	12 ส.ค.	13 ส.ค.	14 ส.ค.	15 ส.ค.	16 ส.ค.	17 ส.ค.	18 ส.ค.	19 ส.ค.	20 ส.ค.	21 ส.ค.	22 ส.ค.	23 ส.ค.	24 ส.ค.	25 ส.ค.	26 ส.ค.	27 ส.ค.	28 ส.ค.	29 ส.ค.	30 ส.ค.
		กรุงเทพมหานคร	จำนวน(คัน)	1	1	0	0	1	0	1	2	1	0	1	2	0	0	3	1	1	0	1	1	1	0	1	2	2	1	1	1
ร้อยละ	0.03		0.03	0.00	0.00	0.03	0.00	0.03	0.07	0.03	0.00	0.03	0.07	0.00	0.00	0.10	0.03	0.03	0.00	0.04	0.04	0.04	0.00	0.04	0.07	0.07	0.04	0.04	0.04	0.07	0.11
ทั่วประเทศ	จำนวน(คัน)	7	10	11	11	14	14	28	18	20	19	15	17	15	24	15	17	19	17	15	18	21	18	25	21	17	22	32	19	21	32
	ร้อยละ	0.24	0.35	0.38	0.38	0.49	0.49	0.98	0.63	0.70	0.66	0.52	0.59	0.52	0.84	0.52	0.59	0.66	0.60	0.53	0.63	0.74	0.63	0.88	0.74	0.60	0.77	1.13	0.67	0.74	1.13

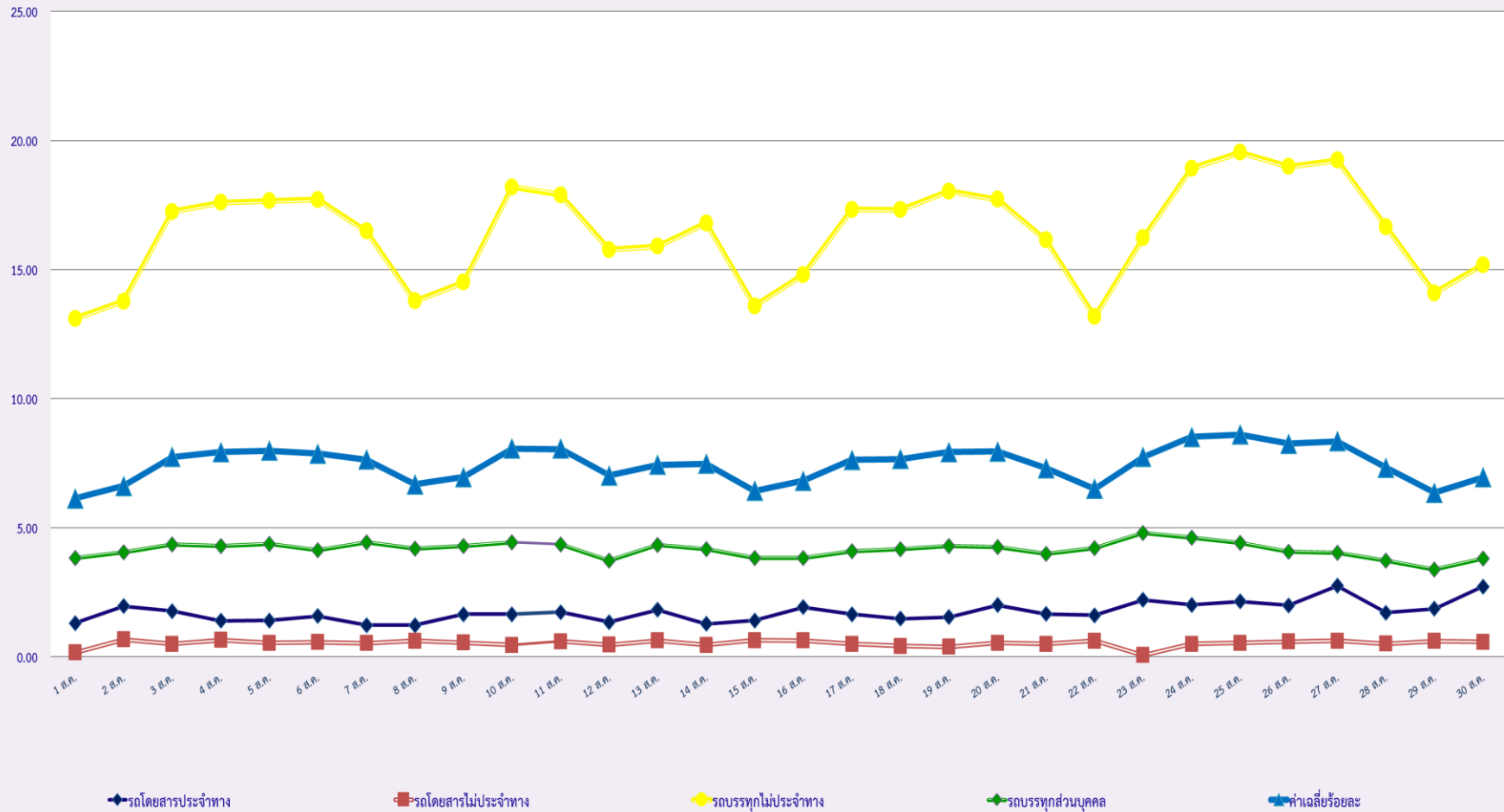
สถิติรถที่มีความเร็วเกินในรถแต่ละประเภท (ร้อยละ)



สถิติการไม่แสดงตนของพนักงานขับรถในรถแต่ละประเภท (ร้อยละ)



สถิติระยะเวลาการทำงานเกินของพนักงานขับรถในแต่ละประเภท (ร้อยละ)



สถิติรถตู้โดยสารประจำทาง หมวด 2(บขส.)ที่มีความเร็วเกิน (ร้อยละ)

